

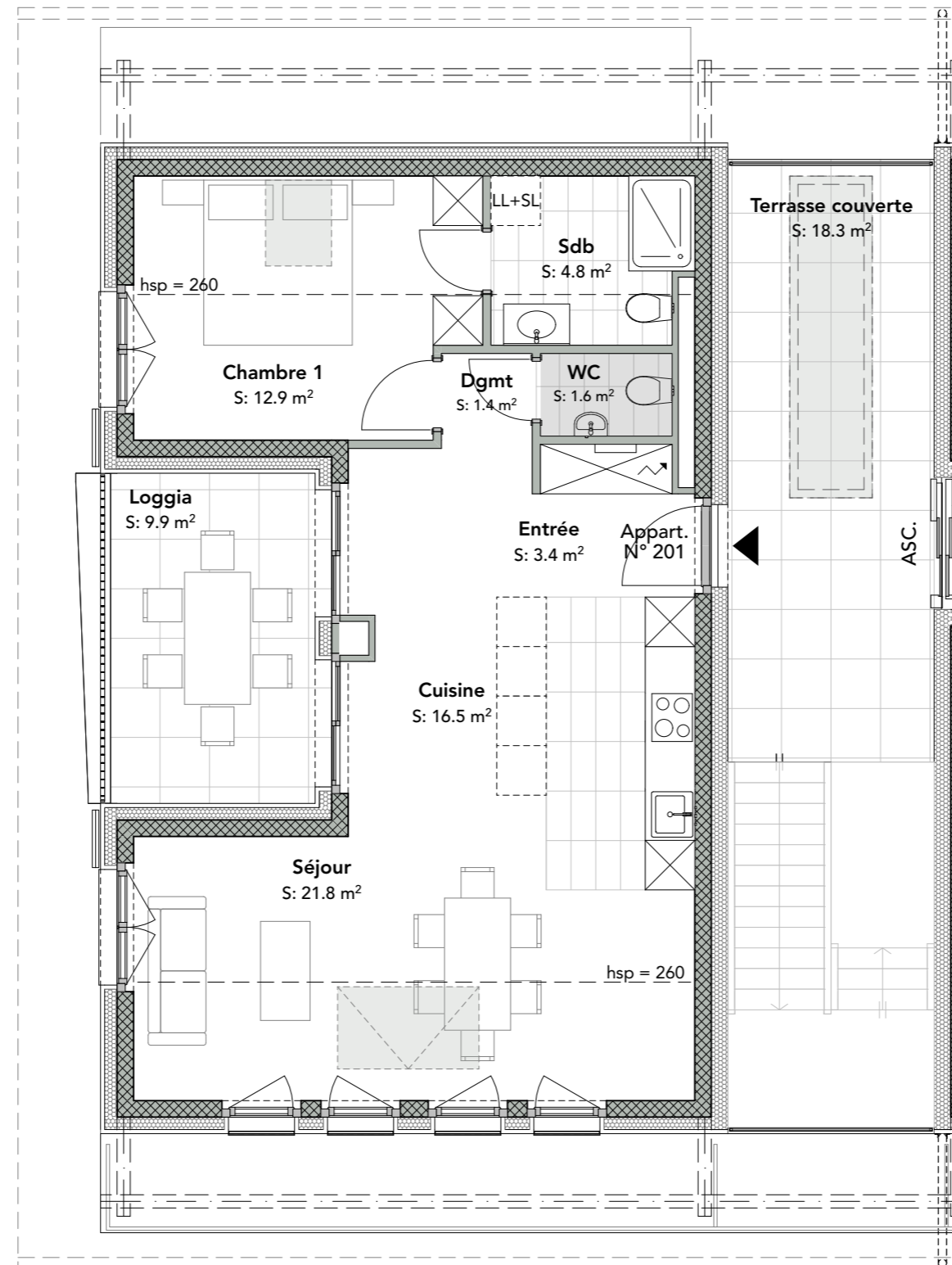
Pré La Mottière

Chemin de beaupré 12, 12A, 1251 Gy

Appartement

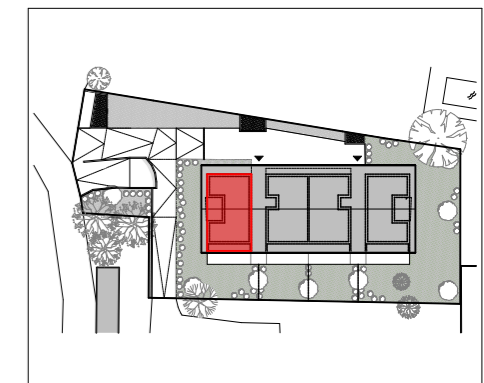
LOT 201 | combles | 3 pièces

Surface PPE	80.0 m ²
Loggia	9.9 m ²
Terrasse couverte	18.3 m ²



PLAN COMBLES

DATE: 04 juillet 2022



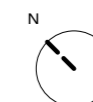
LEGENDE:

- ◀ accès logement
- ▨ gaine technique

PRIVALIA
IMMOBILIER
PILOTAGE & COMMERCIALISATION

beric
ARCHITECTE & DIRECTION DES TRAVAUX

0 1 2 3



Nota: Les surfaces, côtes et ameublement de cuisine sont à titre indicatif. Elles seront déterminées lors de l'établissement du cahier de répartition des locaux par un géomètre officiel. Document non contractuel.