

Pré La Mottière

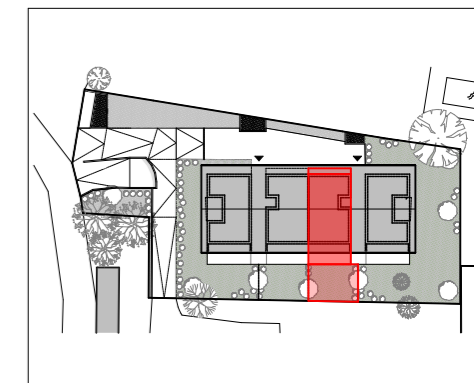
Chemin de beaupré 12, 12A, 1251 Gy

Appartement

LOT 003 | rez-de-chaussée | 4 pièces

Surface PPE	95.8 m ²
Terrasse	25.0 m ²
Jardin	54.9 m ²

DATE: 04 juillet 2022

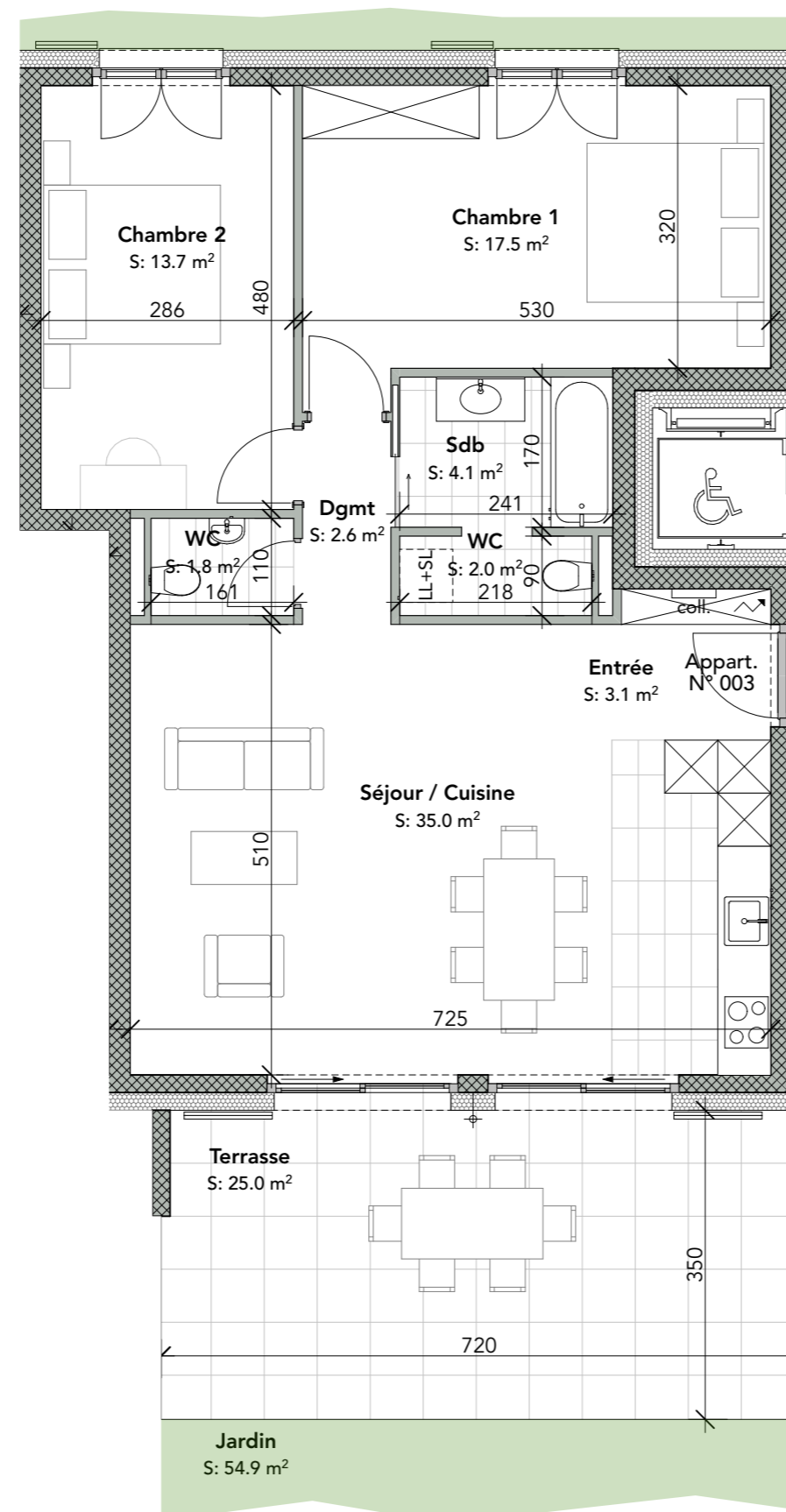


LEGENDE:

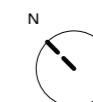
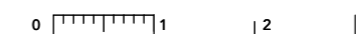
- ◀ accès logement
- ▨ gaine technique

PRIVALIA
IMMOBILIER
PILOTAGE & COMMERCIALISATION

beric
ARCHITECTE & DIRECTION DES TRAVAUX



PLAN REZ-DE-CHAUSSEE



Nota: Les surfaces, côtes et ameublement de cuisine sont à titre indicatif. Elles seront déterminées lors de l'établissement du cahier de répartition des locaux par un géomètre officiel. Document non contractuel.